

Enseignement supérieur et formation professionnelle post-BAC dans le Pôle métropolitain Nîmes - Alès



Crédit © R. Lorquet pour Ecole des Mines d'Alès

Les élus de Nîmes Métropole et d'Alès Agglomération ont souhaité renforcer leur coopération institutionnelle initiée en 2007 par la création d'un **Pôle métropolitain** en 2013. Parmi les différentes thématiques de travail en commun, l'enseignement supérieur, la formation professionnelle, la recherche et l'innovation constituent **le premier des grands axes du projet de territoire** du Pôle, voté à l'unanimité en novembre 2015.

Dans le prolongement de cette action, plusieurs pistes de travail ont été initiées, en lien étroit avec le **Conseil de développement** dédié constitué en décembre 2015. Parmi celles-ci, un **atlas** a été confié à l'agence d'urbanisme région nîmoise et alésienne, dont la restitution est prévue fin 2016. Celui-ci présente les différentes composantes de l'offre de formation et de recherche et traite la question de la vie étudiante à l'échelle du territoire.

Effectifs
2015-2016

15 500
étudiants

La présente synthèse, première d'une série thématique, se penche sur l'offre de formation et les effectifs pour l'année universitaire 2015 - 2016. Sont concernées les formations relevant de :

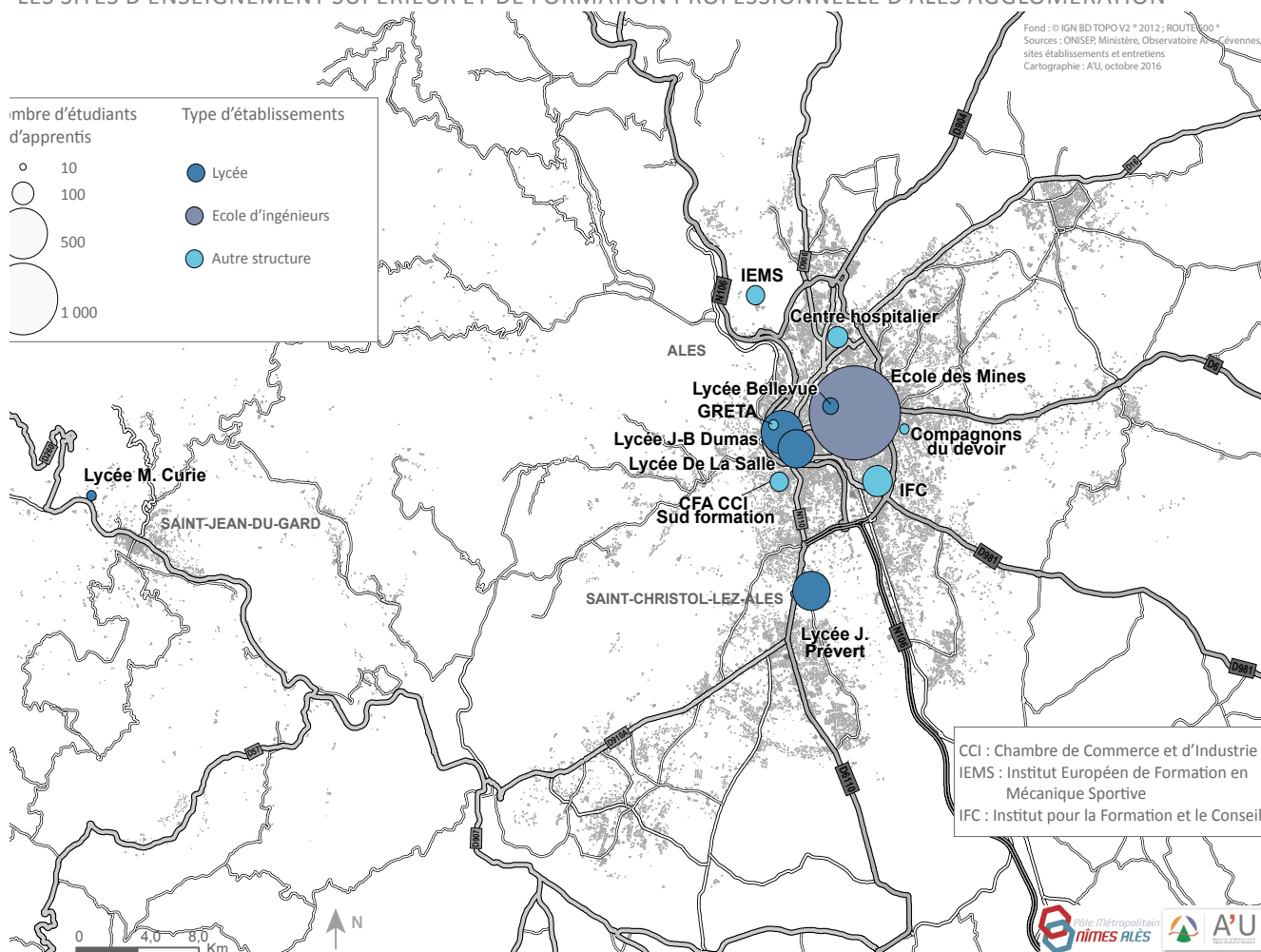
- L'**enseignement supérieur** (enseignement dispensé dans les universités, les instituts universitaires de technologie (IUT), les classes préparatoires aux grandes écoles (CPGE), les écoles supérieures du professorat et de l'éducation, d'ingénieurs, de commerce, etc.)
- La **formation professionnelle** (formation Post-Bac caractérisée par une alternance de périodes d'enseignement et de pratique professionnalisante ou professionnelle au sein de l'établissement ou d'entreprises et organismes extérieurs).

Par souci de lisibilité, le terme « étudiant », employé de façon générique dans le présent document, renvoie à l'ensemble des étudiants en formation initiale, en alternance et en apprentissage.



Alès Agglomération

LES SITES D'ENSEIGNEMENT SUPÉRIEUR ET DE FORMATION PROFESSIONNELLE D'ALÈS AGGLOMÉRATION



Points

52% des effectifs en formation à l'Ecole des Mines (environ 1 000 étudiants).

Une offre portée par le secteur public à 88%.

Une hausse de 40% des effectifs en 10 ans, accentuée par le retour à Alès de l'antenne nîmoise de l'Ecole des Mines.

Une offre en BTS conséquente (plus de 33% des effectifs), liée pour partie au pôle mécanique.

3 nouvelles formations seront proposées à la rentrée 2016.

Effectifs 2015-2016

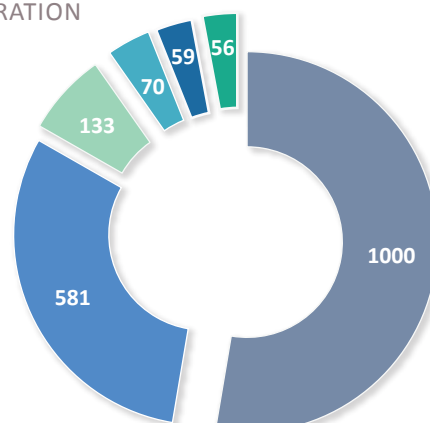


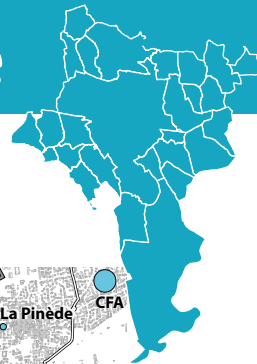
1 900
étudiants

LES EFFECTIFS ÉTUDIANTS D'ALES AGGLOMERATION

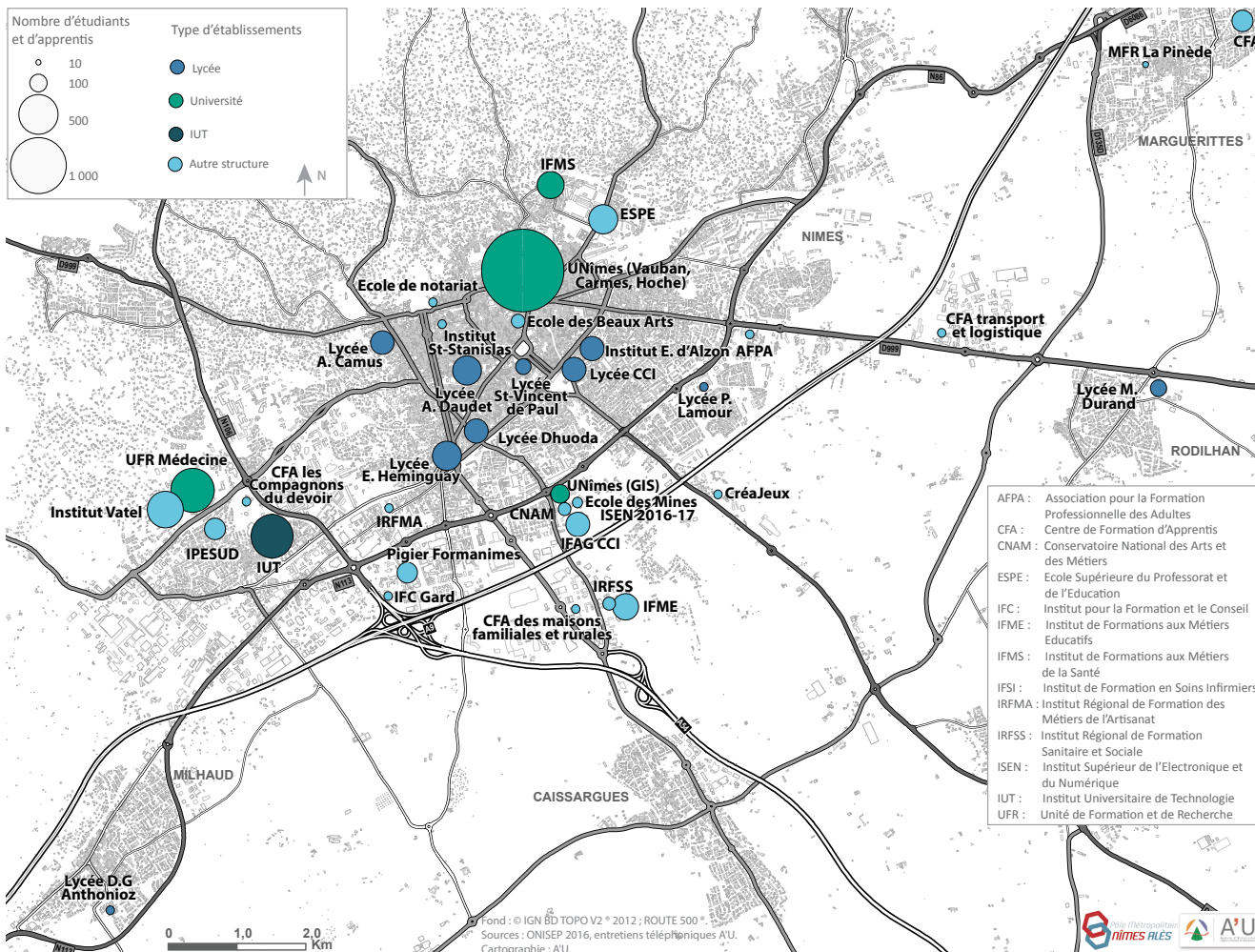
- Formations d'ingénieurs
- Brevets de Techniciens Supérieurs (BTS)
- Formations aux métiers de la santé
- Formations professionnelles
- Classes Préparatoires aux Grandes Ecoles (CPGE)
- Formations universitaires

Sources : Observatoire Alès-Cévennes, calculs A'U.





LES SITES D'ENSEIGNEMENT SUPÉRIEUR ET DE FORMATION PROFESSIONNELLE DE NÎMES MÉTROPOLITAIN



Points

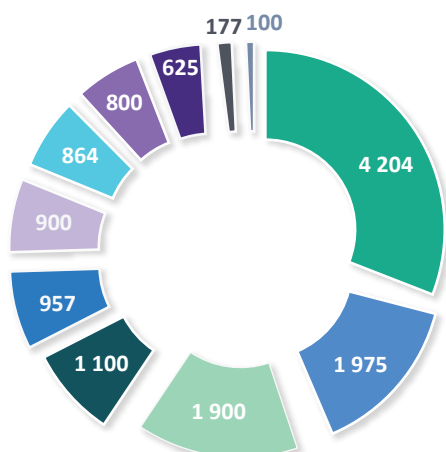
Une forte proportion d'établissements privés accueillant 18% des effectifs (13% dans l'ex région L-R).

Moins de 50% des étudiants inscrits à l'université (dont CHU et IFMS) : un ratio inférieur à la moyenne de l'ex région L-R (≈ 33%).

Une offre de formation en CPGE particulièrement étoffée (7% des effectifs pour 2,5% dans l'ex région L-R).

Une hausse de près de 20% des effectifs en 10 ans, entre 2005 et 2015.

L'ISEN prend le relais de l'Ecole des Mines dès 2016 sur le site de l'EERIE avec pour objectif 500 étudiants dans 5 ans.



LES EFFECTIFS ÉTUDIANTS DE NÎMES MÉTROPOLITAIN

- Formations universitaires (UNîmes)
- Brevets de Techniciens supérieurs hors CFA (BTS)
- Formations professionnelles*
- Formations aux métiers de la santé
- Formations universitaires technologiques (IUT)
- Classes Préparatoires aux Grandes Ecoles (CPGE)
- Formations au professorat et à l'éducation
- Formations aux métiers hôtellerie et restauration
- Formations de gestion et de commerce
- Formations arts et culture
- Formations d'ingénieurs

Sources : Entretiens téléphoniques, calculs A'U.

Effectifs 2015-2016

13 600

étudiants

* La formation professionnelle regroupe les CFA, l'IFC hors BTS, l'AFPA, la MFR, le CNAM et CréaJeux.



Pôle métropolitain Nîmes - Alès

Points

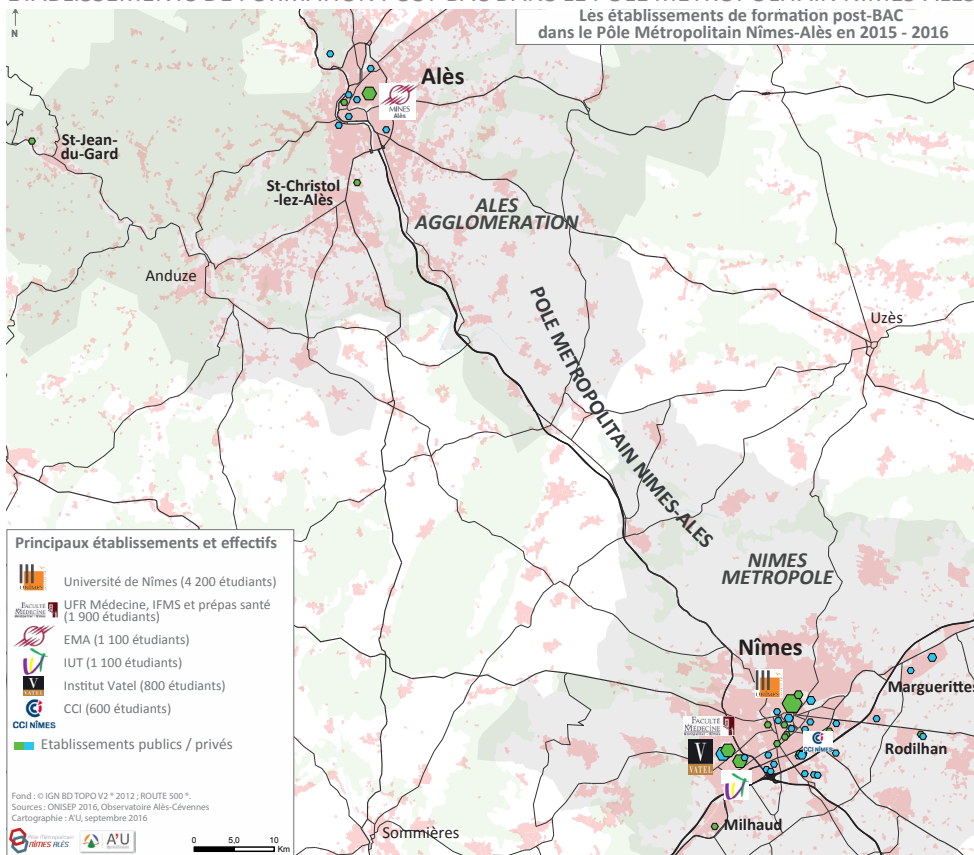
Une hausse de plus de 20% des effectifs en dix ans (+ 10% à l'échelle de l'ex région L-R).

Un peu plus de 12% des étudiants de l'ex région L-R sont recensés dans le Pôle métropolitain.

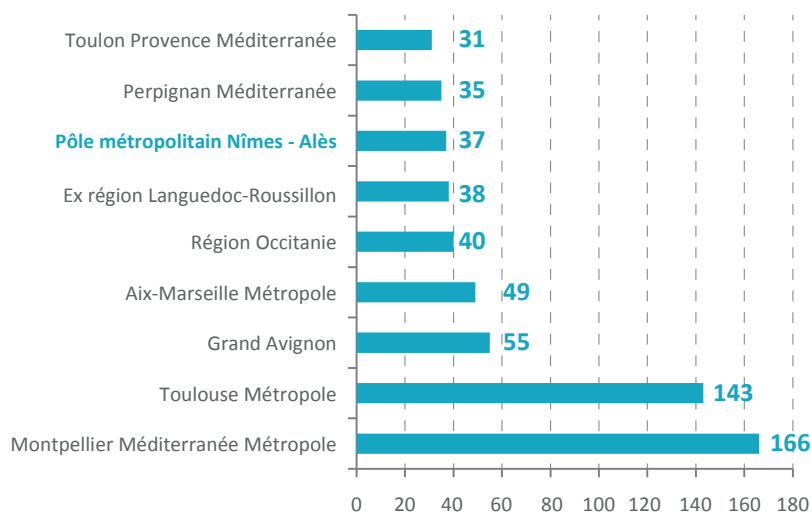
83% des étudiants du Pôle sont inscrits dans un établissement nîmois.

L'enseignement supérieur et la recherche identifiés comme un axe fort du développement territorial.

ÉTABLISSEMENTS DE FORMATION POST-BAC DANS LE PÔLE MÉTROPOLITAIN NÎMES-ALÈS



NOMBRE D'ÉTUDIANTS POUR 1 000 HABITANTS DANS LES PRINCIPALES AGGLOMÉRATIONS AUTOUR DU PÔLE MÉTROPOLITAIN



Sources : RP INSEE 2012, Atlas des effectifs étudiants MENESR 2015, calculs A'U.

Effectifs 2015-2016



15 500
étudiants

Agence d'Urbanisme, région nîmoise et alésienne



Arche Bötti 2 - 115 allée Norbert Wiener
30023 Nîmes cedex 1
Tél. 04 66 29 02 60 - www.audrna.com

Contacts : Florent HARO - 04 66 29 18 69 - florent.haro@audrna.com
Clément FELDIS - 04 66 29 10 37 - clement.feldis@audrna.com
Marine PIETRY - 04 66 29 02 60 - marine.pietry@audrna.com
Conception/Réalisation : A'U - Juillet 2016

